

## 道路計画廃止に伴う市有地の自然公園化を提案します

奈良川源流域を守る会

### 奈良川源流域の里山環境は都市部に残された貴重な自然環境です

玉川学園、玉川学園台、小田急学園奈良などの大学や住宅地にはさまれた奈良川源流域には、田んぼや畑、樹林地などの貴重な里山の環境が残っています。ここでは、たくさんの鳥や昆虫、小動物が棲息し、多くの野草や樹木が繁茂しています。そして、この貴重な自然環境は、近隣住民にとって、散策や憩いの場として、また、子どもたちの遊び場、環境教育の場として親しまれてきました。

「奈良川源流域を守る会」は、この美しい自然を愛し、次の世代に残そうとする住民たちの集まりで、1996 年から、花壇の整備や里山公園の手入れ、毎週の鳥類記録などを行い、また、玉川学園や奈良小学校の先生方や学生・児童の皆さんのご協力・ご参加をいただき、地域にお住まいの方々とともに探鳥会、昆虫観察会、里山まつりなどを行ってまいりました。

詳しくは、ホームページ (<http://nara.yato.jp/>) をご覧いただき、奈良川源流域の素晴らしさを感じていただければ幸いです。

また、当会では、平成 20 年度から、全国で 1000 か所を選んで行われる環境省のモニタリングサイト 1000 の 1 つのサイトとして、奈良川源流域が選ばれたことを受け、昨年からは鳥類調査、植物調査などを継続的に行っています。今後とも、この豊かな自然が多くの方々への憩いの場として、また生物の多様性を保持できる場であり続けるように、微力を尽くしたいと思っています。

### 奈良川源流域を縦断する都市計画道路「奈良 1 号線」が廃止されます

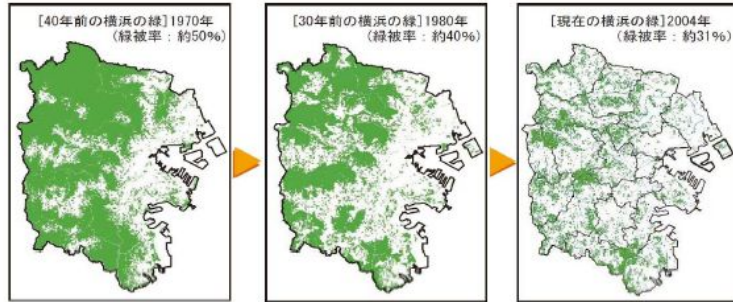
奈良小学校前の道路と TBS 前の道路との交差点から第二公園裏を通る幅員 16 メートルの都市計画道路「奈良 1 号線」が計画されていましたが、横浜市の都市計画道路の見直しにより、

- ・奈良川源流域周辺にはまとまりのある緑地が残っており、ここは「横浜市水と緑の基本計画」の中で緑の 7 大拠点に位置づけられ、さらに「青葉区まちづくり指針」の中で「水と緑の軸」に位置づけられている
- ・周辺道路のネットワークにより交通機能が代替できる

以上の理由により、都市計画道路、奈良 1 号線の計画が廃止されることになりました。

この計画については、1 年以上前から市民の意見募集があり、多数の意見が寄せられましたが、その多くは道路計画廃止を求めるものであったと聞いています。

奈良 1 号線と接続する予定であった都市計画道路「柿生町田線( 番 )」も、横浜市は廃止または線形変更が望ましいとして、隣接する川崎市、町田市と協議を進めています。



※ 緑被率は、調査年度によって調査手法や精度が異なるため、概ねの傾向をお示ししたものです。

計画されていた都市計画道路  
( 番が奈良1号線)

横浜市緑被率の推移  
( 横浜みどり新税の公示資料より)

## 奈良川源流域周辺市有地の自然公園化を提案します

横浜みどり新税の公示資料によると、横浜市の緑被率は1970年の50%から2004年には31%となり、その後も毎年100ヘクタール以上減り続けています。

奈良町やその周辺を見ても、この数年で多くの森や田畑が失われてきました。

横浜市は、奈良1号線を含む都市計画に伴い、奈良地域ケアプラザの南側、はらっぱ広場、ナチュラパス西側の湿地帯となっている休耕田などの土地を、すでを取得しています。奈良川源流域の貴重な自然を残し、子供や孫たちが自然に親しめるようにするため、上記の市有地を利用して里山環境を生かした自然公園を作ることを提案します。

そこで多種多様な動植物が生育・棲息できるよう、せせらぎのある小川とはらっぱ、湿地帯、樹林などを保全し、赤ちゃんからお年寄りまで、近隣の皆様方が憩い、子供たちが元気に遊べる場所となることが望ましいと思っています。皆様方の賛同を得られればと願っています。

試案にすぎませんが、裏面にそのイメージ図を提示しました。皆様方のご意見をいただいてより良い案を作り、横浜市の関係部署に提案していきたいと思っています。

皆様方のご意見を同時配布の葉書またはメールにてお寄せいただければ幸いです。

メールアドレス：nara@yato.jp

### 個人情報の管理方針

(1) 頂いたご意見は地域の方のご意見として利用させていただきますが、個人情報をご本人様の承諾なしに第三者に提供することや公開することはいたしません。

(2) 個人情報は安全に管理いたします。

管理責任者：奈良川源流域を守る会 会長

〒227-0036 神奈川県 横浜市 青葉区 奈良町 1700-4

奈良川源流域を守る会

email: nara@yato.jp

ホームページ <http://nara.yato.jp/>